



EVALUACIÓN DE BIENESTAR EN CABRAS PRODUCTORAS DE LECHE SISTEMA SEMI-INTENSIVO





EVALUACIÓN DE BIENESTAR EN CABRAS PRODUCTORAS DE LECHE EN SISTEMA SEMI-INTENSIVO



Centro de Enseñanza Investigación y
Extensión en Producción Animal en Altiplano

No. de proyecto
PE215418

Responsable: Irma Eugenia Candanosa Aranda

Corresponsable: Beatriz Vanda Canton

Académicos Participantes:

Yesmín María Domínguez Hernández, Juan Antonio Rodríguez García, Abel Manuel Trujillo Ortega, Alejandra Sánchez Cervantes, Alejandro De La Peña Moctezuma, Anne María Del Pilar Sisto Burt, Javier Cisneros Yedra.

Académicos Invitados:

Marcela Valadéz Noriega

BIENESTAR ANIMAL

Estado físico y mental de un animal en relación con las condiciones en las que vive y muere (OIE, 2019).



*AWIN
welfare
assessment
protocol for*

Goats

Éste protocolo considera cuatro principios básicos:

- 1. Buena alimentación**
- 2. Buena alojamiento**
- 3. Buena salud**
- 4. Comportamiento apropiado**



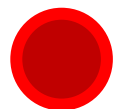
BUENA ALIMENTACIÓN	Nutrición apropiada	Condición corporal
		Condición de la capa de pelo
	“Hacer fila” para alimentarse	
	Ausencia de ser prolongada	“Hacer fila” para beber
BUEN ALOJAMIENTO	Confort en el área de descanso	Material de cama
	Confort térmico	Estrés térmico
	Facilidad de movimiento	Animales arrodillados en el área de alimentación
BUENA SALUD	Ausencia de heridas o lesiones	Cojeras severas
		Abscesos
	Ausencia de enfermedad	Suciedad fecal
		Condición de la capa de pelo
		Descarga nasal
		<i>Oblivion</i> – Aislamiento
		Descarga ocular
		Sobrecrecimiento de pezuña
Asimetría de la ubre		
Ausencia de dolor/dolor inducido manejo(s)	Desbotone inadecuado	
COMPORTAMIENTO APROPIADO	Expresión de comportamiento social	Comportamiento social
	Expresión de otros comportamientos	<i>Oblivion</i> – Aislamiento
	Buena relación humano-animal	Prueba de “latencia” al primer contacto
	Estado emocional positivo	Evaluación del estado emocional positivo.



¿CÓMO REALIZAR LA EVALUACIÓN DEL BIENESTAR EN CABRAS LECHERAS?

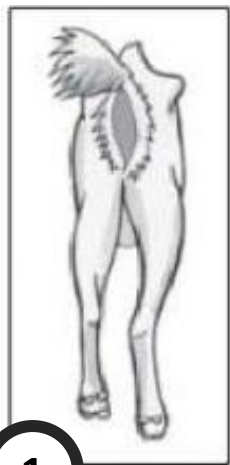


Para el caso de esta evaluación, se adaptó el protocolo de “*Animal Welfare Indicators*” que esta desarrollado para evaluar cabras en estabulación, ya que el ganado que se tiene en el CEIEPAA está en un sistema intensivo mixto.

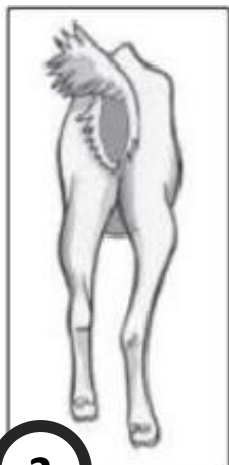


BUENA ALIMENTACIÓN

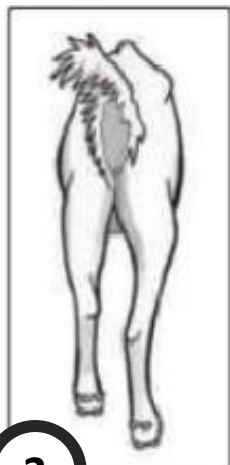
- Nutrición apropiada
Condición corporal



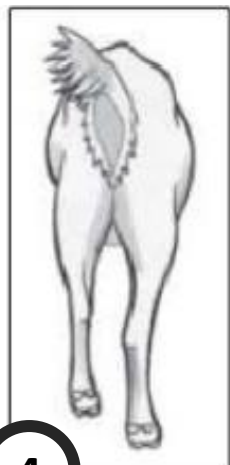
1



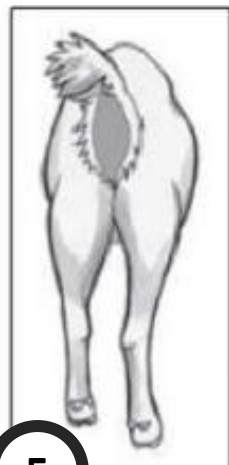
2



3



4



5

[https://es.slideshare.net/AngelaGuzmanSanchez/alimentacion-ovicaprina.](https://es.slideshare.net/AngelaGuzmanSanchez/alimentacion-ovicaprina)



Condición corporal





BUENA ALIMENTACIÓN

- Nutrición apropiada
Hacer fila para alimentarse



Hacer fila para alimentarse (corrales)

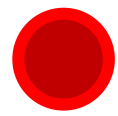


Presione título para ver vídeo

Hacer fila para alimentarse (pastoreo)



Presione título para ver vídeo



BUENA ALIMENTACIÓN

- Ausencia de sed prolongada
Accesibilidad a bebederos (corrales y pastoreo)



Hacer fila para beber (corrales)

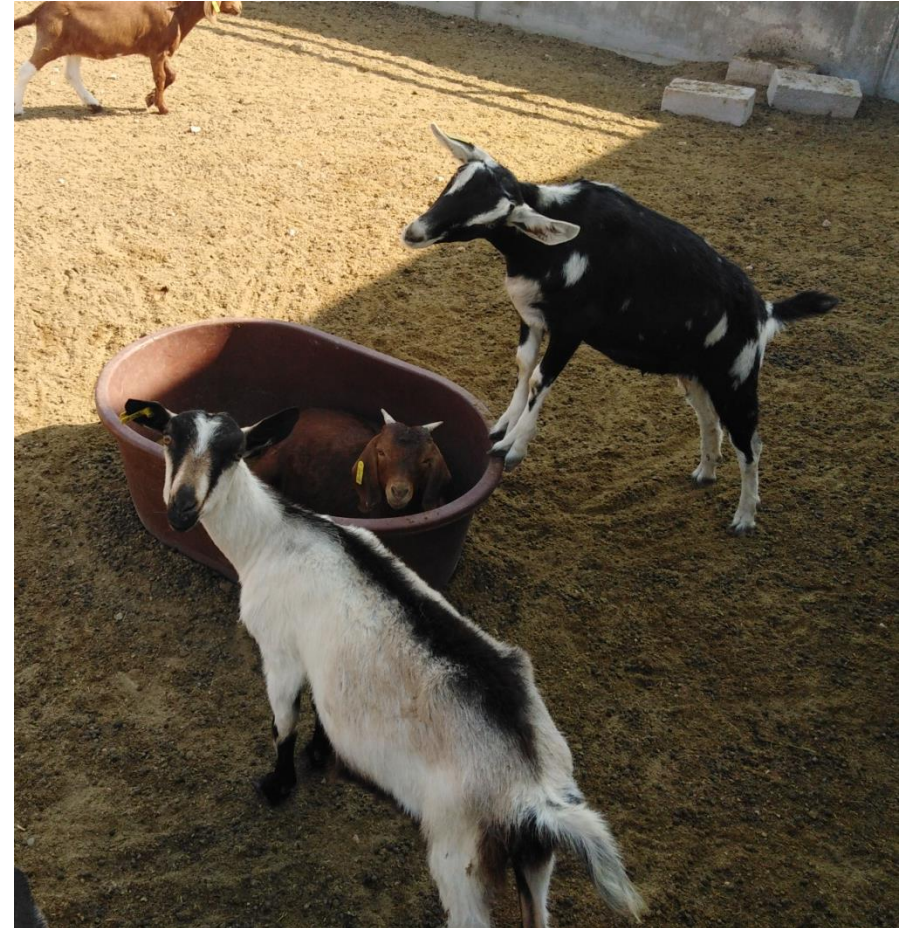


Presione título para ver vídeo



BUEN ALOJAMIENTO

- Confort en el área de descanso
Material de cama/limpieza de corrales





BUEN ALOJAMIENTO

- Confort térmico
Estrés térmico (corrales).



Estrés térmico (pastoreo).





BUEN ALOJAMIENTO

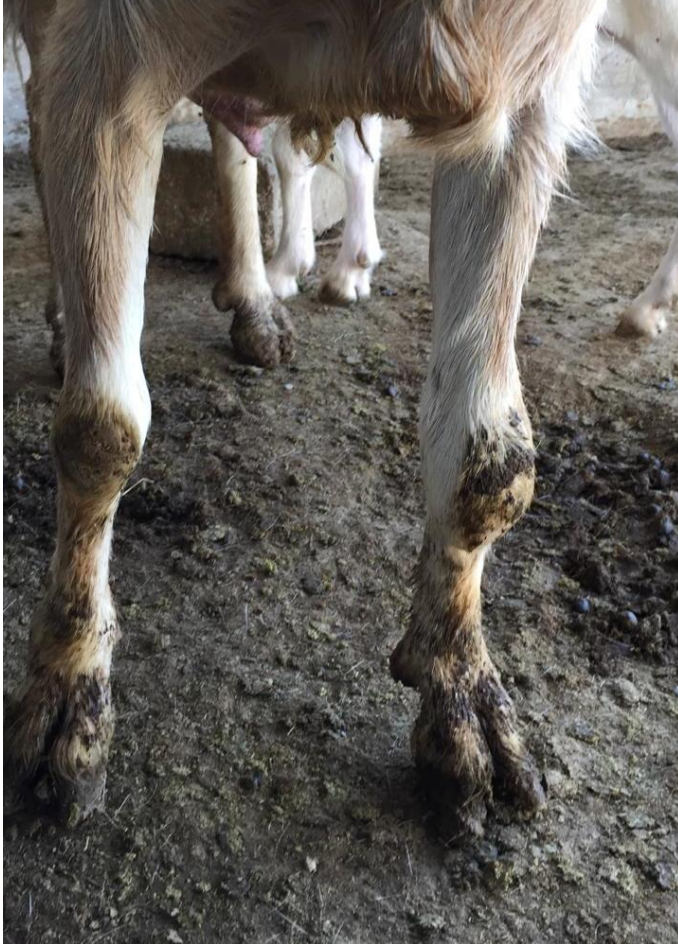
- Facilidad de movimiento
Animales arrodillados para comer





BUENA SALUD

- Ausencia de heridas o lesiones
Cojeras severas





BUENA SALUD

- Ausencia de enfermedad
Abscesos





BUENA SALUD

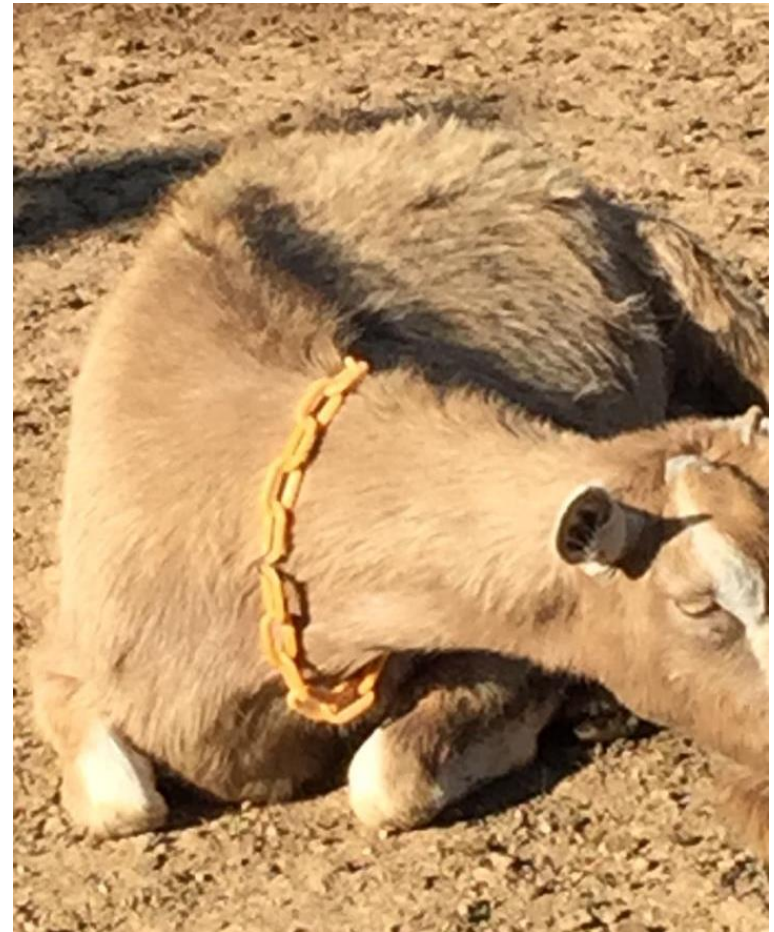
- Ausencia de enfermedad
Suciedad fecal (diarrea).





BUENA SALUD

- Ausencia de enfermedad
Condición de capa de pelo





BUENA SALUD

- Ausencia de enfermedad
Descarga nasal





BUENA SALUD

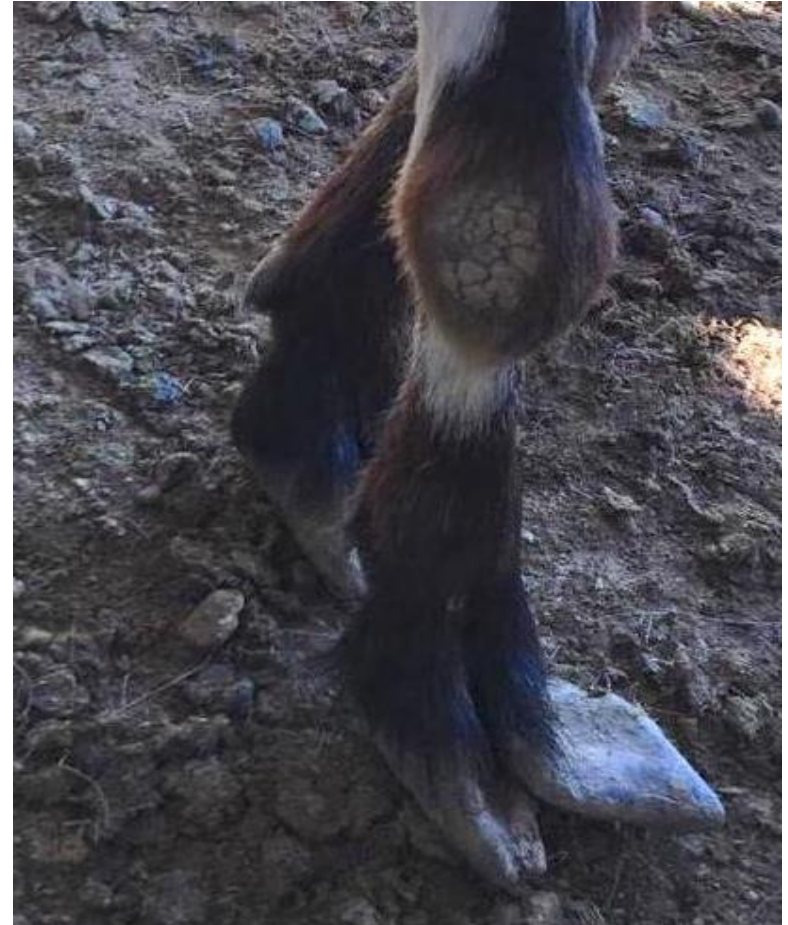
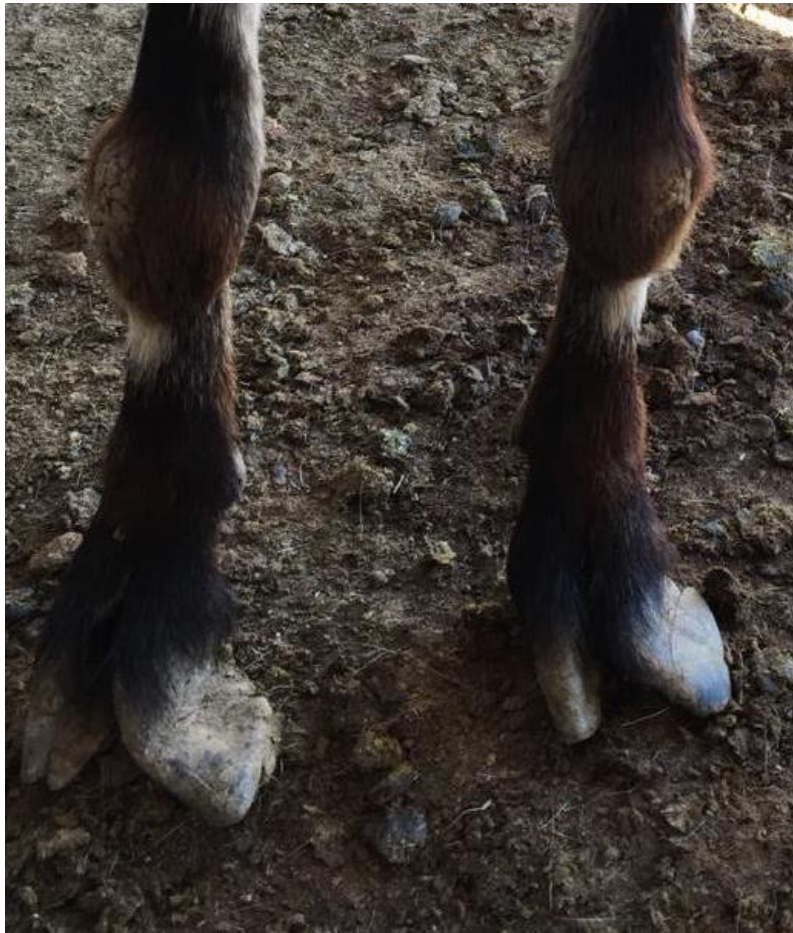
- Ausencia de enfermedad
Descarga ocular





BUENA SALUD

- Ausencia de enfermedad
Sobrecrecimiento de pezuña





BUENA SALUD

- Ausencia de enfermedad
Asimetría de la ubre



Asimetría
>25%



(AWIN, 2015)

Asimetría de la ubre





BUENA SALUD

- Ausencia de dolor inducido por manejo
Desbotone adecuado/inadecuado



● Comportamiento apropiado

- Expresión de comportamiento social
Comportamiento social



Presione título para ver vídeo

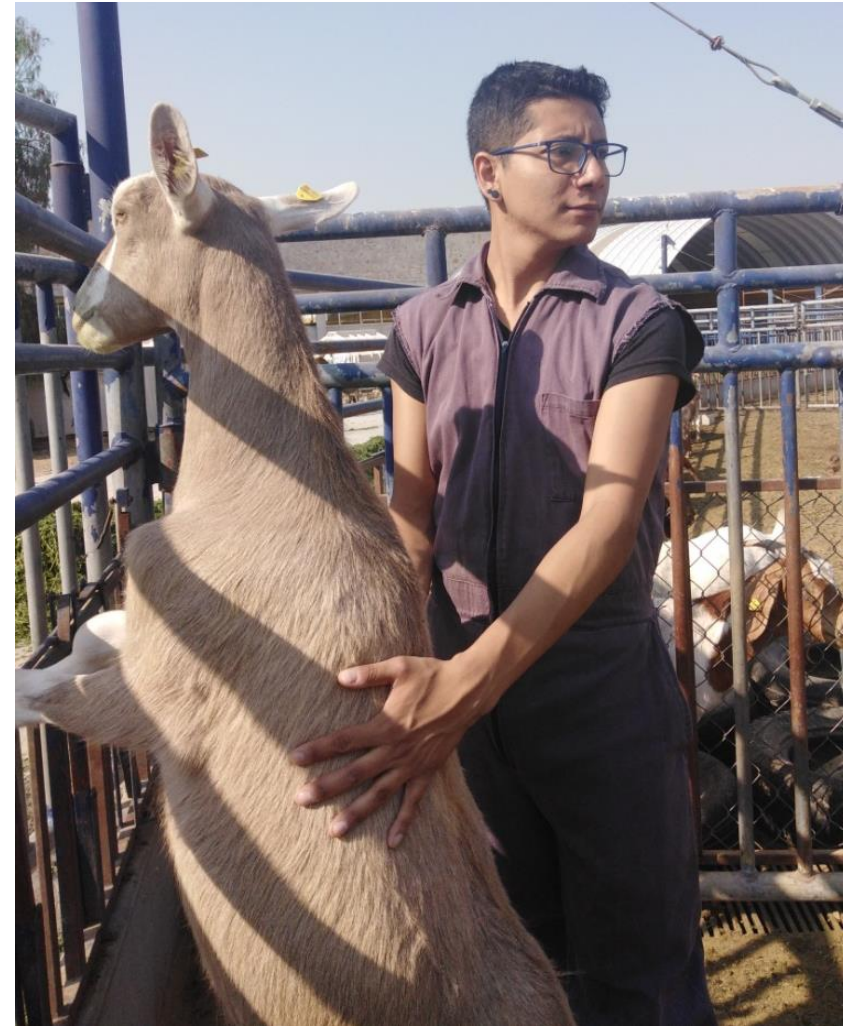
● Comportamiento apropiado

- Expresión de otros comportamientos
Aislamiento

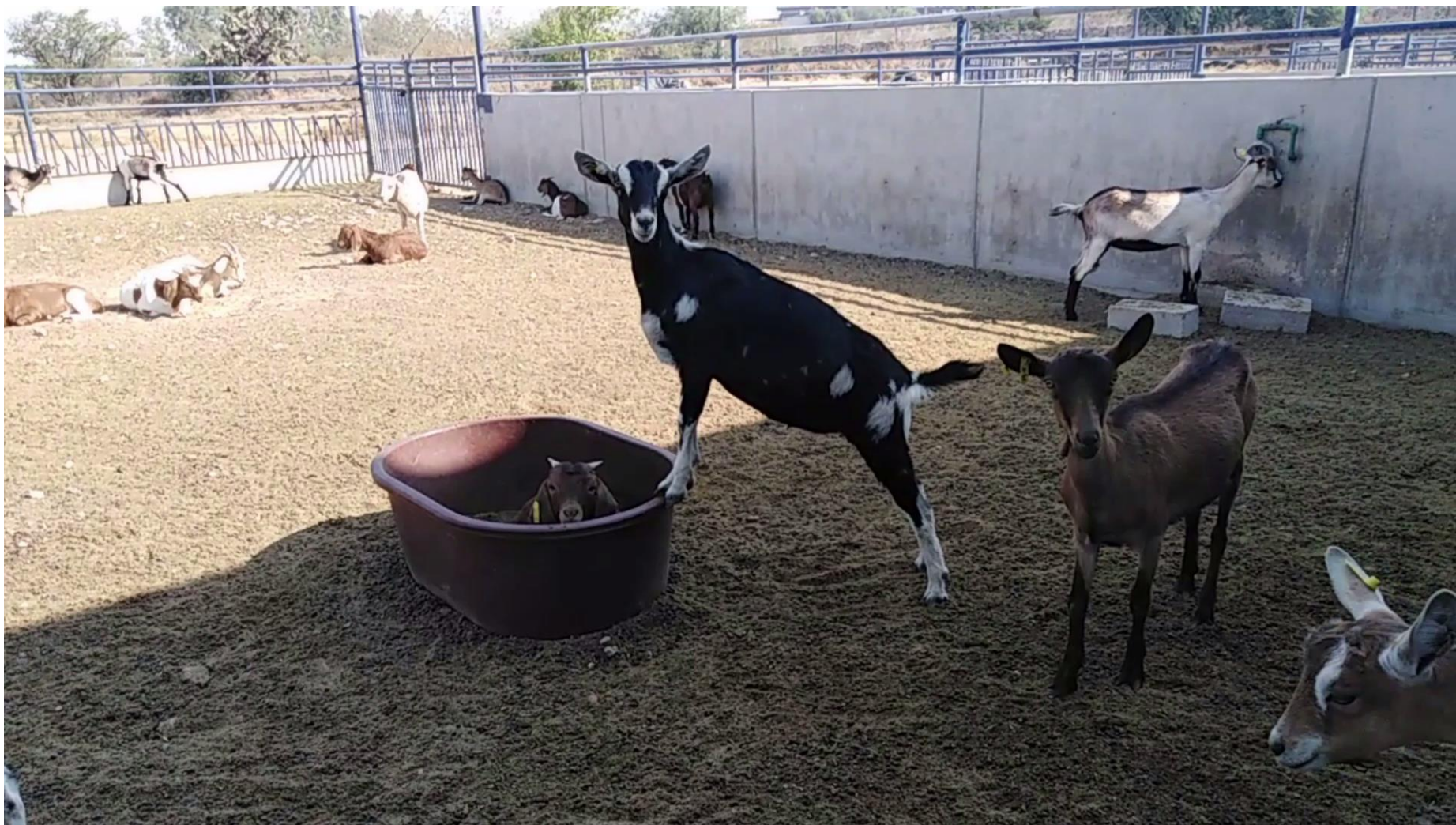


● Comportamiento apropiado

- Buena relación humano animal
Latencia al primer contacto



Latencia al primer contacto



Presione título para ver vídeo

● Comportamiento apropiado

- Estado emocional positivo
Descanso y rumia



Aburrimiento



Presione título para ver vídeo



2020

Curso Teórico-Práctico de

Bienestar Animal

en

Rumiantes Domésticos

¡No olvide Actualizar las responsabilidades en Bienestar Animal!